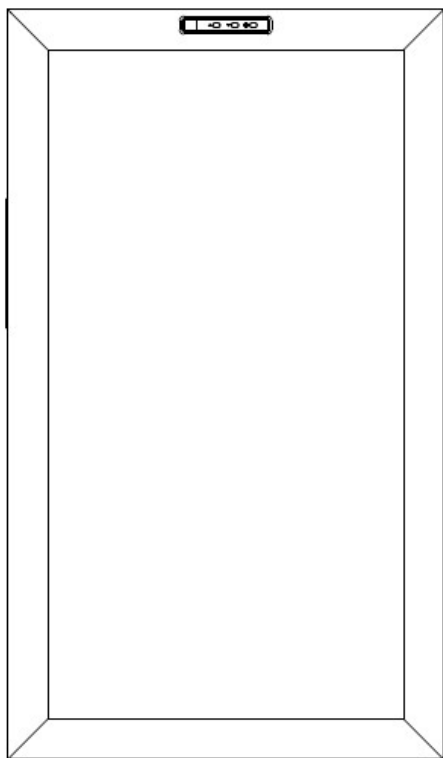




**Винный шкаф
VN50
ИНСТРУКЦИЯ ПО ЭКСПЛУАТАЦИИ**



Этот продукт предназначен исключительно для сохранения и хранения вина и напитков

МЕРЫ БЕЗОПАСНОСТИ

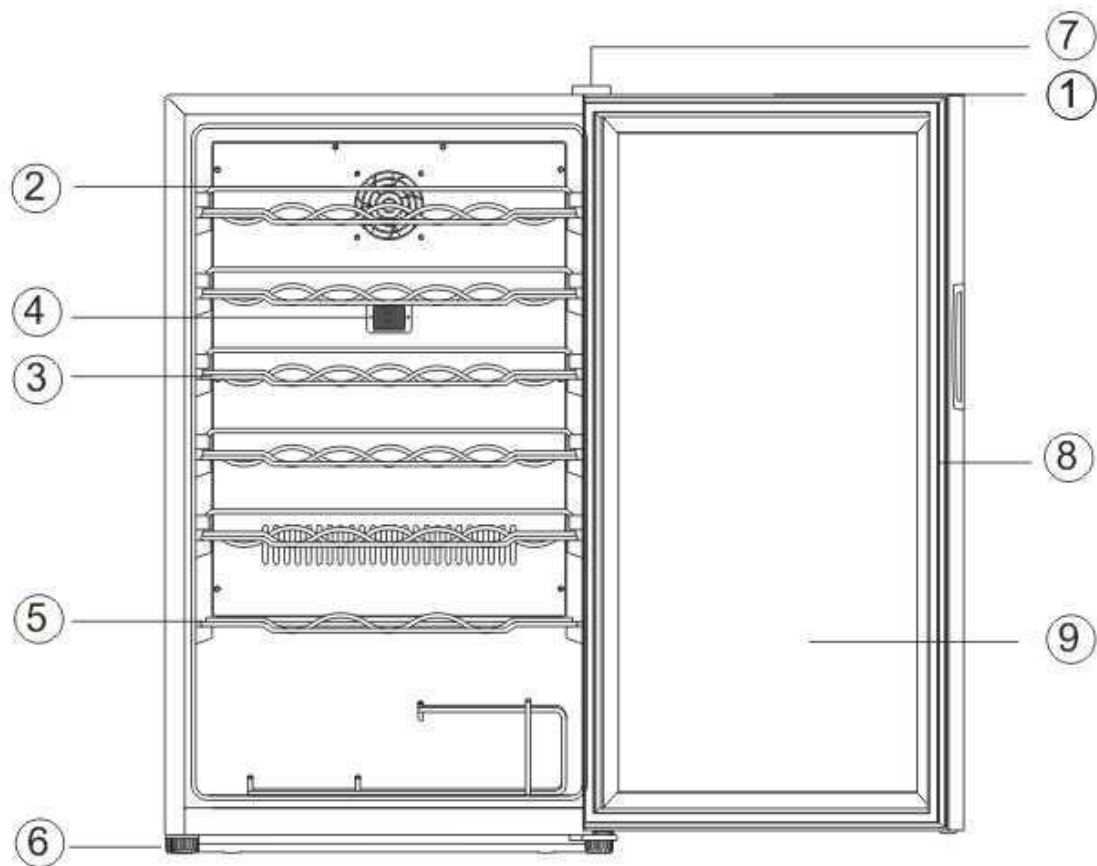
Данное руководство по эксплуатации содержит важные сведения по установке и безопасности.

Внимательно прочитайте инструкцию полностью и сохраните ее для дальнейшего использования.

- Убедитесь, что напряжение в розетке в вашем доме соответствует указанному на табличке устройства, и что розетка правильно заземлена.
- Этот прибор предназначен исключительно для хранения вина.
- Не оставляйте маленького ребенка пользоваться прибором без присмотра.
- Чтобы очистить свой шкаф для вина, не используйте абразивные чистящие средства или растворители. Рекомендуется использовать очистители стекол или мыльные растворы.
- Необходимо обеспечить циркуляцию воздуха вокруг устройства, т.к. оно не предназначено для встраивания в мебель. Обеспечьте пространство 50 мм по бокам и 100 мм между задней стенкой и стеной.
- Для того, чтобы сохранить вина и обеспечить стабильную температуру, не оставляйте дверь открытой слишком долго.
- Не устанавливайте ваш винный шкаф вблизи источников тепла и избегайте попадания на него прямых солнечных лучей.
- Установите винный шкаф на плоской, чистой и устойчивой поверхности.
- Не устанавливайте другие электрические приборы или тяжелые предметы на ваш шкаф.
- Для обеспечения вашей безопасности, не ставьте ваш шкаф в сырых и влажных помещениях.
- Данное устройство - это устройство для электрического охлаждения категории 2. Температура, установленная на заводе 12°C (температура, рекомендуемая изготовителем в соответствии с европейской директивой ErP). Температура может быть установлена в диапазоне от 5 до 20°C.
- Не храните пищевые продукты в шкафу для вина.
- Данное устройство предназначено для использования внутри дома или квартиры. Важно, чтобы температура помещения, в котором оно используется, была не ниже 16° и не выше 32°C, для оптимального использования (климатический класс N).

- Этот прибор не предназначен для использования лицами (включая детей) с ограниченными физическими и умственными возможностями, не имеющим опыта и знаний, если они не находятся под контролем или не проинструктированы по вопросам использования прибора со стороны лиц, ответственных за их безопасность.
- Дети должны быть под присмотром, чтобы они не играли с прибором.
- Если шнур питания поврежден, он должен быть заменен изготовителем, специалистом сервисной службы или другим квалифицированным лицом, чтобы избежать опасности.
- Не используйте детали, не рекомендованные производителем, и которые являются потенциально опасными для пользователя.
- Это устройство не предназначено для использования на открытом воздухе.
- Это устройство не предназначено для использования с внешним таймером или системой дистанционного управления.
- Не чистите элементы устройства с помощью легковоспламеняющихся жидкостей. Их пары представляют опасность пожара или взрыва.
- Не храните и не используйте бензин или какие-либо другие горючие жидкости или газ вблизи от данного устройства или другого устройства. Из пары представляют опасность пожара или взрыва.
- Предупреждение: Не перекрывайте и не загораживайте вентиляционные отверстия устройства.
- Предупреждение: Не используйте электрические приборы внутри устройства, если они не рекомендованы производителем.
- Предупреждение: Убедитесь, что вентиляционные отверстия содержатся в чистоте и не закрыты.
- Утилизация устройства: Не утилизируйте устройство как несортированные бытовые отходы. Эти отходы собираются отдельно, или вы можете сдать устройство в специализированный центр утилизации самостоятельно.
- Обращение: Всегда обращайтесь с устройством осторожно, чтобы не повредить его.

ОПИСАНИЕ ПРОДУКТА



1	Панель управления
2	Вентилятор для циркуляции воздуха
3	Полка
4	Датчик температуры
5	Полу-полка
6	Регулируемые ножки
7	Верхняя петля двери
8	Дверь
9	Стеклопакет

УСТАНОВКА ШКАФА



Прежде чем утилизировать ваш винный шкаф произведите демонтаж двери и оставьте полки на месте, чтобы ребенок не мог попасть внутрь шкафа.



Прежде, чем соединить прибор с источником электроэнергии, оставьте его в вертикальном положении приблизительно на 2 часа. Это уменьшит риск возникновения неисправности в системе охлаждения от перемещений во время транспортировки.



Устанавливайте прибор вдали от прямых солнечных лучей и источников высокой температуры (печь, нагреватель, радиатор, и т.д.). Прямой солнечный свет может повредить акриловое покрытие, а источники тепла могут увеличить электрическое потребление. Слишком низкая или высокая температура окружающей среды могут также привести к неправильной работе прибора.

Поместите свой прибор на ровную поверхность, способную выдержать вес прибора при его полной загрузке. Выравнивайте Ваш прибор с помощью регулировки передних ножек.



Не перекрывайте и не загораживайте вентиляционные отверстия в корпусе, так как устройство может выключаться автоматически от перегрева. Если это произошло, дождитесь остывания устройства перед повторным включением.



Перед первым включением протрите внутреннюю поверхность шкафа мягкой тканью, смоченной в теплой воде.



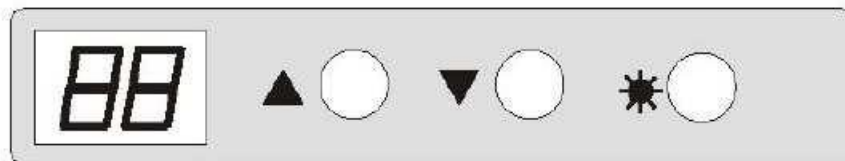
В целях безопасности это устройство должно быть подключено к розетке питания с заземлением и напряжением 220-240В, 50Гц.



После транспортировки винного шкафа, подождите 24 часа, прежде чем включить его.

При перемещении шкафа не наклоняйте его более чем на 45°, чтобы сохранить хладагент в контуре охлаждения.

ПАНЕЛЬ УПРАВЛЕНИЯ



Настройка температуры

Для изменения значения температуры, нажмите кнопку ▲ для уменьшения на 1°C или кнопку ▼ для уменьшения на 1°C. Обратите внимание, что на дисплее всегда отображается температура, измеренная датчиком.

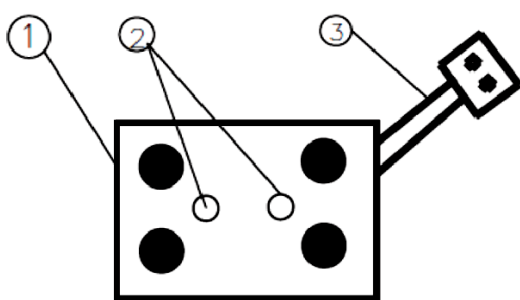
Например, если вы изменяете температуру с 12°C на 8°C, дисплей сначала покажет температуру 12°C, которая постепенно уменьшится до 8°C благодаря работе системы охлаждения.

Внутреннее освещение

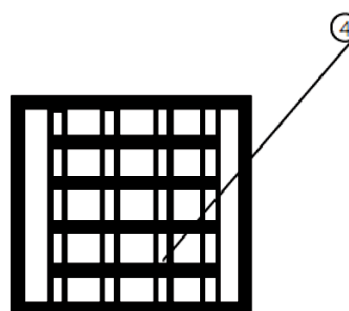
Чтобы включить или выключить освещение, нажмите на кнопку ☀. Если оставить свет включенным, он автоматически выключится через 10 минут.

Замена элементов освещения

- Снимите крышку лампы (4), осторожно потянув крышку лампы
- Выверните два винта (2) с помощью отвертки
- Замените лампочку
- Вставьте на место держатель лампы
- Установите на место крышку лампы



1. Держатель лампы
2. Фиксирующий винт



3. Провод
4. Крышка лампы

Примечание: Все снятые детали должны быть аккуратно сложены для проведения замены лампы. Перед тем, как снять лампочку, выключите шкаф или отключите его от розетки питания. Невыполнение этого требования может привести к поражению электрическим током или травме.

ТЕХНИЧЕСКИЕ ХАРАКТЕРИСТИКИ

Модель	VN50
Вместимость	48 бутылок 0,75л
Напряжение питания	220-240В
Потребляемая мощность	85Вт
Частота тока	50Гц
Вес	30кг
Размеры (ШхГхВ)	500 x 537 x 855мм
Энергопотребление	198кВтч/год
Класс энергопотребления	B
Климатический класс	N
Уровень шума	45дБ



ПРОБЛЕМЫ И ИХ РЕШЕНИЕ

ПРОБЛЕМА	ВОЗМОЖНАЯ ПРИЧИНА	РЕШЕНИЕ
Шкаф не работает.	Устройство не подключено к источнику электроэнергии.	<ul style="list-style-type: none"> – Подключите устройство к электросети. – Сделайте все возможное, чтобы восстановить напряжение. – Замените предохранитель.
Шкаф не достигает нужной температуры.	<ul style="list-style-type: none"> – Устройство располагается слишком близко от источников тепла. – Плохая вентиляция. – Дверь не плотно закрыта или открывается слишком часто. 	<ul style="list-style-type: none"> – Поместите устройство подальше от источников тепла. – Соблюдайте расстояние 10 см до задней стенки устройства. – Убедитесь, что бутылка не блокирует дверь. Реже открывайте дверь.
Внутри шкафа образуется лед	<ul style="list-style-type: none"> – Слишком влажное помещение. – В шкафу установлена слишком низкая температура. 	<ul style="list-style-type: none"> – Отключите устройство до полного таяния льда. – Установите более высокую температуру,

УТИЛИЗАЦИЯ

Не выбрасывайте устройство с домашним мусором. Сбор таких отходов должен производиться отдельно, поскольку требует специальной переработки.

Не выбрасывайте устройство вместе с бытовыми отходами.

Данный продукт соответствует стандартам CE

Орган по сертификации / Федеральный орган исполнительной власти	Сертификат соответствия / декларация:	Дата выдачи / регистрации:	Срок действия до:
ООО "Гарант Плюс"	№ C-FR.AJ16.B.03892	10.04.2015	09.04.2020



Наименование	Значение
Торговая марка	LA SOMMELIERE
Модель	VN50
Категория бытовых моделей холодильной техники	2
Класс энергоэффективности	B
Годовое потребление энергии	200 кВт
Потребление энергии на основе стандартных результатов теста в течение 24 часов. Фактическое потребление энергии будет зависеть от того, как прибор используется и где он находится.	
Общий объем	48 бутылок 0,75л
Минимальная температура хранения	5°C
Климатический класс	N
Данный прибор предназначен для использования при температуре окружающей среды от 16°C (низкая температура) до 32°C (высокая температура)	
Уровень шума	45db (A)
Встраиваемый	НЕТ

Это устройство предназначено исключительно для хранения вина

Категории бытовых моделей холодильной техники
1. Холодильник с одним или более отделениями хранения свежих продуктов
2. Холодильный шкаф, шкаф для хранения вина
3. Холодильник-охладитель и холодильник с 0 звезд в отделении
4. Холодильник с одной звездой в отделении
5. Холодильник с двумя звездами в отделении
6. Холодильник с тремя звездами в отделении
7. Холодильник-морозильник
8. Вертикальный морозильник
9. Морозильник
10. Многофункциональные и другие приборы охлаждения